

1.構造概要

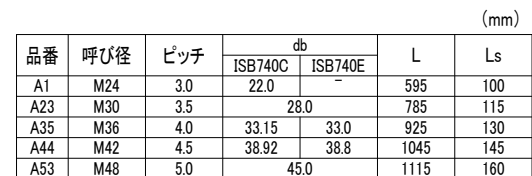
国土交通大臣認定番号（アンカー用ボルトセット） ※（ ）はミルメーカーと加工工場を示す。			
MBLT-0116	M24～M48（朝日工業・アイエスケー中島工場）	MBLT-0180	M24～M48（朝日工業・アイエスケー前橋工場）
MBLT-0144	M30～M48（JFE条鋼・アイエスケー中島工場）	MBLT-0181	M30～M48（JFEスチール・アイエスケー前橋工場）
MBLT-0164	M52～M76（JFE条鋼・アイエスケー前橋工場）		

2025年8月作成

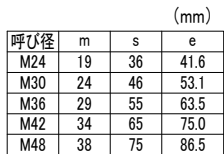
アイエスケ株式会社
 (大阪本社) TEL 06-6449-0881
 FAX 06-6449-0877
 (東京支店) TEL 03-6661-6925
 FAX 03-6661-6926

3.アンカー用ボルトセット

材料：大臣認定材料(ISB740C,ISB740E)



種類: 1種六角ナット JIS B 1181
強度区分: JIS B 1052 8



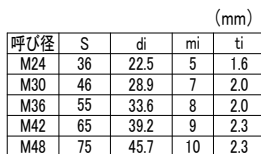
材質：一般構造用圧延鋼材 SS400



材質：一般構造用圧延鋼材 SS400



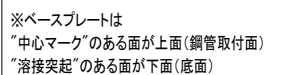
材質: JIS G3131 SPHC



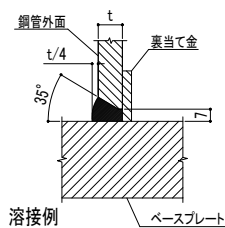
2.ベースプレート

2-1.材質 JIS G 3136 SN490B(t=40mm以下の場合のみ使用)
建築構造用認定鋼板 TMCP325B(板厚の制限なしで使用)

2-2.形状と寸法



2-3. 柱材との溶接



H形鋼フランジとベースプレートの溶接は、完全溶け込み溶接とする。
H形鋼ウェブとベースプレートの溶接は、両面すみ肉溶接とする。

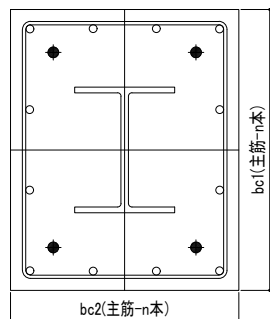
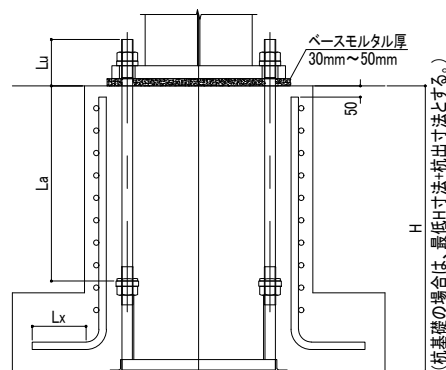
※溶接施工に関しては、
「日本建築学会 建築工事標準仕様書 JASS 6鉄骨工事」に準じる。

4.コンクリート柱形

4-1.使用材料

コンクリート:	$F_c=21\text{N/mm}^2$ 以上
鉄筋:	JIS G 3112 SD295A(D16以下) JIS G 3112 SD345(D19以上)

4-2. 形状・配筋



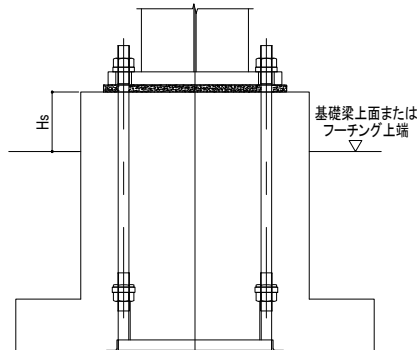
- ・主筋頂部のフックは、設けないことを標準とする。
- ・トップフープは、シングルを標準とする。
- ・ Lx は、使用する主筋径の10倍以上とする。

なお、 Lx の定着方向は指定しないため、
内側に向けても問題ないものとする。

- ・主筋、帯筋の径・本数は、標準形状の場合を示す。
- ・主筋の幅 (bc) を標準形状より拡大した場合、検討が必要。

柱形を拡げる場合や、柱芯が偏心する場合は、弊社までご相談ください。

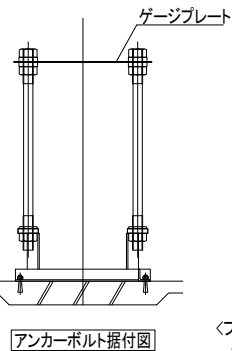
4-3.基礎立上り部



- ・柱形の配筋が標準の場合
基礎立上り高さ(Hs)は、250mm以下とする。
- ・立上り高さ(Hs)が250mmを超える場合は、
検討が必要となるため、弊社までご相談ください。

5. 施工

※()は、元請施工範囲を示す。
6.[コンクリート打設前検査]は、契約内容による。



1. 施工打合せ
2. (捨てコンクリートの打設)…捨てコン厚さは100mm以上とする。
3. (墨出し)…柱芯を明示する。
4. アンカーボルト据付
5. (配筋・型枠)

ゲージプレートを外したり、上に物を置いたり、乗ったりしない。
アンカーボルト、セットフレーム等と鉄筋を拘束しない。
アンカーボルトに熱を加えない。

6.「コンクリート打設前検査」

7.(コンクリート打設)

8.(鉄骨建方・アンカーボルトの本締)

まんじゅう高さは(30~50mm)とする。

まんじゅうに使用する材料に規定はない。

まんじゅうの大きさは施工マニュアルを参照。

9.ベースモルタルの充てん…ISグラウト以外は使用不可。

10. ナットの緩み確認

11.(充てん型枠脱型・廃棄)

〈ブレース構造の特殊工程〉
ブレースが柱の中心より平面偏心して取付く場合は、ベースプレートと丸座金を溶接する。
(すみ肉溶接で6mm以上、溶接可能な箇所全て)

6. 施工管理

- ・ISベースの施工(アンカーボルトの据付及びベースモルタルの充てん)は、弊社が認定した施工者が行う。
- ・施工は、施工マニュアルに準じて行い、施工後「チェックシート」により許容範囲内にあることを確認する。
- ・材料は弊社にて支給する。支給品以外の材料を使用した場合、ISベースの性能を保証できない場合がある。
- ・アンカー用ボルトセットは大臣認定材である。形状・寸法・材質の変更、切り欠き・溶接などの加工は認められない。

ISベース柱脚工法設計・施工標準図 (HH-H:H形鋼用 非保有耐力接合タイプ) 2/3																							
一般財団法人 日本建築センター 鋼構造評定委員会評定 BCI評定—ST0282-04（2024年11月15日）																							
国土交通大臣認定番号（アンカー用ボルトセット） ※（ ）はミルメーカーと加工工場を示す。												適用柱材 (F値=235N/mm ² , F値=325N/mm ²)				2025年8月作成							
MBLT-0116		M24～M48（朝日工業・アイエスケー中島工場）				MBLT-0180		M24～M48（朝日工業・アイエスケー前橋工場）				MBLT-0144		M30～M48（JFE条鋼・アイエスケー中島工場）				MBLT-0181		M30～M48（JFEスチール・アイエスケー前橋工場）			
MBLT-0164		M52～M76（JFE条鋼・アイエスケー前橋工場）																					
採用	柱脚記号	適用柱サイズ (mm) ※柱材は、指定JIS規格品または大臣認定品とする。				ベースプレート						アンカーボルト			コンクリート柱形（標準）							最低H寸法 (mm)	
		柱材の基準強度 (235N/mm ² , 325N/mm ²)				ベースプレート記号	D1 (mm)	D2 (mm)	C1 (mm)	C2 (mm)	dh (mm)	t (mm)	本数・呼び径 (品番)	Lu (mm)	La (mm)	bc1 (最小～最大) (mm)	bc2 (最小～最大) (mm)	主筋 (bc1本数, bc2本数)	帯筋	Lx (mm)	コンクリート強度 (N/mm ²)	※杭基礎の場合は最低H寸法+杭出寸法	
		内法一定		外法一定																			
	HH2020H	H-200×200×8×12 H-208×202×10×16	H-200×204×12×12	-		HHP2020	380	300	300	220	φ 36	32	4-M24 (A1)	125	410	590～780	510～640	14-D19 (5本, 4本)	D13@150	190	21以上	550以上	
	HH2517H	H-244×175×7×11		-		HHP2517	420	290	340	210	φ 36	32	4-M24 (A1)	125	410	630～790	500～630	14-D19 (5本, 4本)	D13@150	190	21以上	550以上	
	HH2525H	H-244×252×11×11 H-250×250×9×14	H-248×249×8×13 H-250×255×14×14	-		HHP2525	430	340	350	260	φ 36	32	4-M24 (A1)	125	410	650～750	560～750	16-D19 (5本, 5本)	D13@150	190	21以上	550以上	
	HH2526H	H-244×252×11×11 H-250×250×9×14	H-248×249×8×13 H-250×255×14×14	-		HHP2526	440	390	350	300	φ 42	36	4-M30 (A23)	135	580	650～740	600～670	14-D19 (5本, 4本)	D13@150	190	21以上	750以上	
	HH3020H	H-294×200×8×12 H-298×201×9×14		-		HHP3020	490	380	400	290	φ 42	36	4-M30 (A23)	135	580	730～780	620～730	16-D19 (5本, 5本)	D13@150	190	21以上	750以上	
	HH3030H	H-294×302×12×12 H-300×300×10×15 H-304×301×11×17	H-298×299×9×14 H-300×305×15×15	-		HHP3030	490	430	400	340	φ 42	36	4-M30 (A23)	135	580	710～840	650～800	14-D22 (4本, 5本)	D13@150	220	21以上	750以上	
	HH3031H	H-294×302×12×12 H-300×300×10×15 H-304×301×11×17	H-298×299×9×14 H-300×305×15×15	-		HHP3031	510	470	410	370	φ 50	40	4-M36 (A35)	155	690	760～840	720～800	14-D22 (5本, 4本)	D13@150	220	21以上	850以上	
	HH3525H	H-336×249×8×12 H-340×250×9×14		-		HHP3525	530	390	440	300	φ 42	36	4-M30 (A23)	135	580	750～840	610～680	16-D19 (5本, 5本)	D13@150	190	21以上	750以上	
	HH3526H	H-340×250×9×14		-		HHP3526T	550	400	450	300	φ 50	45	4-M36 (A35)	155	690	770～840	620～800	14-D22 (5本, 4本)	D13@150	220	21以上	850以上	
	HH3535H	H-338×351×13×13 H-344×354×16×16 H-350×357×19×19	H-344×348×10×16 H-350×350×12×19 H-356×352×14×22	-		HHP3535	570	520	470	420	φ 50	40	4-M36 (A35)	155	690	830～910	780～850	16-D22 (5本, 5本)	D13@125	220	21以上	850以上	
	HH3536H	H-344×348×10×16 H-350×350×12×19 H-356×352×14×22	H-344×354×16×16 H-350×357×19×19	-		HHP3536T	590	530	480	420	φ 58	50	4-M42 (A44)	175	780	820～1000	760～1000	16-D25 (5本, 5本)	D13@125	250	21以上	950以上	
	HH4020H	H-396×199×7×11 H-400×200×8×13 H-404×201×9×15		H-400×200×9×12 H-400×200×9×19 H-400×200×12×22	H-400×200×9×16 H-400×200×9×22	HHP4020	600	340	510	250	φ 42	40	4-M30 (A23)	140	580	820～1000	560～670	14-D22 (5本, 4本)	D13@125	220	21以上	750以上	
	HH4030H	H-386×299×9×14 H-390×300×10×16		-		HHP4030	600	480	500	380	φ 50	40	4-M36 (A35)	155	690	850～960	700～800	16-D22 (5本, 5本)	D13@125	220	21以上	850以上	
	HH4031H	H-390×300×10×16		-		HHP4031T	630	490	520	380	φ 58	50	4-M42 (A44)	175	780	860～1010	720～1000	16-D25 (5本, 5本)	D13@125	250	21以上	950以上	
	HH4040H	H-388×402×15×15 H-394×405×18×18 H-400×408×21×21	H-394×398×11×18 H-400×400×13×21 H-406×403×16×24	-		HHP4040T	640	600	530	490	φ 58	45	4-M42 (A44)	175	780	870～1010	830～1010	18-D25 (5本, 6本)	D13@125	250	21以上	950以上	
	HH4041H	H-394×398×11×18 H-400×400×13×21 H-406×403×16×24	H-394×405×18×18 H-400×408×21×21	-		HHP4041T	680	620	550	490	φ 66	55	4-M48 (A53)	195	820	920～1010	860～1010	22-D25 (6本, 7本)	D13@125	250	21以上	1000以上	
	HH4520H	H-446×199×8×12 H-450×200×9×14 H-456×201×10×17		H-450×200×9×12 H-450×200×9×19 H-450×200×12×19 H-450×200×12×25 H-450×250×9×19 H-450×250×12×22 H-450×250×12×18	H-450×200×9×16 H-450×200×9×22 H-450×200×12×22 H-450×250×9×16 H-450×250×9×22 H-450×250×12×25	HHP4520	650	360	560	270	φ 42	40	4-M30 (A23)	140	580	870～1010	580～760	16-D22 (5本, 5本)	D13@125	220	21以上	750以上	
	HH4521H	H-450×200×9×14 H-456×201×10×17		H-450×200×9×16 H-450×200×9×22 H-450×200×12×22 H-450×250×9×16 H-450×250×9×22 H-450×250×12×25	H-450×200×9×19 H-450×200×12×19 H-450×200×12×25 H-450×250×9×19 H-450×250×12×22 H-450×250×12×28	HHP4521T	670	410	570	310	φ 50	45	4-M36 (A35)	155	690	890～1010	630～860	18-D22 (6本, 5本)	D13@125	220	21以上	850以上	

ISベース柱脚工法設計・施工標準図
(HH-H: H形鋼用 非保有耐力接合タイプ) 3/3

一般財団法人 日本建築センター 鋼構造評定委員会評定 BCJ評定—ST0282-04 (2024年11月15日)

国土交通大臣認定番号 (アンカー用ボルトセット) ※ () はミルメーカーと加工工場を示す。

MBLT-0116M24～M48 (朝日工業・アイエスケー中島工場)MBLT-0180M24～M48 (朝日工業・アイエスケー前橋工場)

MBLT-0144M30～M48 (JFE条鋼・アイエスケー中島工場)MBLT-0181M30～M48 (JFEスチール・アイエスケー前橋工場)

MBLT-0164M52～M76 (JFE条鋼・アイエスケー前橋工場)

適用柱材 (F値=235N/mm², F値=325N/mm²)

H-500 × 200～H-600 × 300

2025年8月作成

アイエスケー株式会社

(大阪本社) TEL 06-6449-0881
FAX 06-6449-0877

(東京支店) TEL 03-6661-6925
FAX 03-6661-6926

採用	柱脚記号	適用柱サイズ (mm) ※柱材は、指定JIS規格品または大臣認定品とする。			ベースプレート							アンカーボルト			コンクリート柱形 (標準)							最低H寸法 (mm)
		柱材の基準強度 (235N/mm ² , 325N/mm ²)				ベースプレート記号	D1 (mm)	D2 (mm)	C1 (mm)	C2 (mm)	dh (mm)	t (mm)	本数・呼び径 (品番)	Lu (mm)	La (mm)	bc1 (最小～最大) (mm)	bc2 (最小～最大) (mm)	主筋 (bc1本数, bc2本数)	帯筋	Lx (mm)	コンクリート強度 (N/mm ²)	※杭基礎の場合は最低H寸法+杭出寸法
		内法一定		外法一定																		
	HH5020H	H-496 × 199 × 9 × 14 H-500 × 200 × 10 × 16 H-506 × 201 × 11 × 19	H-500 × 200 × 9 × 12 H-500 × 200 × 9 × 19 H-500 × 200 × 12 × 19 H-500 × 200 × 12 × 25 H-500 × 250 × 9 × 19 H-500 × 250 × 12 × 22 H-500 × 250 × 12 × 28	H-500 × 200 × 9 × 16 H-500 × 200 × 9 × 22 H-500 × 200 × 12 × 22 H-500 × 250 × 9 × 16 H-500 × 250 × 9 × 22 H-500 × 250 × 12 × 25	HHP5020	700	360	610	270	φ 42	40	4-M30 (A23)	140	580	920～1000	580～770	16-D22 (5本, 5本)	D13@100	220	21以上	750以上	
	HH5021H	H-496 × 199 × 9 × 14 H-500 × 200 × 10 × 16 H-506 × 201 × 11 × 19	H-500 × 200 × 9 × 16 H-500 × 200 × 9 × 22 H-500 × 200 × 12 × 22 H-500 × 250 × 9 × 16 H-500 × 250 × 9 × 22 H-500 × 250 × 12 × 25	H-500 × 200 × 9 × 19 H-500 × 200 × 12 × 19 H-500 × 200 × 12 × 25 H-500 × 250 × 9 × 19 H-500 × 250 × 12 × 22 H-500 × 250 × 12 × 28	HHP5021T	720	410	620	310	φ 50	45	4-M36 (A35)	155	690	940～1160	630～750	18-D22 (6本, 5本)	D13@100	220	21以上	850以上	
	HH5030H	H-482 × 300 × 11 × 15 H-488 × 300 × 11 × 18 H-494 × 302 × 13 × 21	H-500 × 300 × 12 × 16 H-500 × 300 × 12 × 22 H-500 × 300 × 16 × 22	H-500 × 300 × 12 × 19 H-500 × 300 × 12 × 25 H-500 × 300 × 16 × 25	HHP5030	710	510	610	410	φ 50	40	4-M36 (A35)	155	690	930～1140	730～840	20-D22 (6本, 6本)	D13@100	220	21以上	850以上	
	HH5031H	H-482 × 300 × 11 × 15 H-488 × 300 × 11 × 18 H-494 × 302 × 13 × 21	H-500 × 300 × 12 × 16 H-500 × 300 × 12 × 22 H-500 × 300 × 16 × 22	H-500 × 300 × 12 × 19 H-500 × 300 × 12 × 25 H-500 × 300 × 16 × 25	HHP5031T	730	530	620	420	φ 58	50	4-M42 (A44)	175	780	960～1180	760～960	18-D25 (6本, 5本)	D13@100	250	21以上	950以上	
	HH6020H	H-596 × 199 × 10 × 15 H-600 × 200 × 11 × 17 H-606 × 201 × 12 × 20 H-612 × 202 × 13 × 23	H-600 × 200 × 9 × 12 H-600 × 200 × 9 × 19 H-600 × 200 × 12 × 16 H-600 × 200 × 12 × 22 H-600 × 200 × 12 × 28 H-600 × 250 × 9 × 19 H-600 × 250 × 12 × 22	H-600 × 200 × 9 × 16 H-600 × 200 × 9 × 22 H-600 × 200 × 12 × 19 H-600 × 200 × 12 × 25 H-600 × 250 × 9 × 16 H-600 × 250 × 12 × 19 H-600 × 250 × 12 × 25	HHP6020T	820	420	720	320	φ 50	45	4-M36 (A35)	155	690	1050～1170	650～860	16-D25 (5本, 5本)	D13@100	250	21以上	850以上	
	HH6021H	H-600 × 200 × 11 × 17 H-606 × 201 × 12 × 20 H-612 × 202 × 13 × 23	H-600 × 200 × 9 × 19 H-600 × 200 × 12 × 16 H-600 × 200 × 12 × 22 H-600 × 200 × 12 × 28 H-600 × 250 × 9 × 19 H-600 × 250 × 12 × 22	H-600 × 200 × 9 × 22 H-600 × 200 × 12 × 19 H-600 × 200 × 12 × 25 H-600 × 250 × 9 × 16 H-600 × 250 × 12 × 19 H-600 × 250 × 12 × 25	HHP6021T	840	430	730	320	φ 58	55	4-M42 (A44)	175	780	1070～1260	660～900	18-D25 (6本, 5本)	D13@100	250	21以上	950以上	
	HH6030H	H-582 × 300 × 12 × 17 H-588 × 300 × 12 × 20	H-600 × 300 × 12 × 19		HHP6030T	830	510	720	400	φ 58	50	4-M42 (A44)	175	780	1070～1250	750～1010	20-D25 (6本, 6本)	D13@100	250	21以上	950以上	
	HH6031H	H-582 × 300 × 12 × 17 H-588 × 300 × 12 × 20	H-600 × 300 × 12 × 19		HHP6031T	870	550	740	420	φ 66	60	4-M48 (A53)	195	820	1140～1260	820～1100	22-D25 (6本, 7本)	D13@100	250	21以上	1000以上	